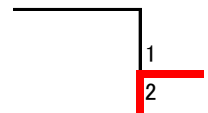


成年の部 組合せ

| 試合場 | No. | 都道府県名 | 1回戦 | 2回戦 | 3回戦 | 準々決勝 | 準決勝 | 決勝 |
|--|-----|-------|-----|-----|-----|------|-----|----|
| 第 2 試 合 場 第 3 試 合 場 | 1 | 青森県 | | | 2 | | | |
| | 2 | 新潟県 | | 3 | 1 | | | |
| | 3 | 徳島県 | | 0 | | 0 | | |
| | 4 | 東京都 | | | 2 | 3 | | |
| | 5 | 鹿児島県 | | | 1 | | 0 | |
| | 6 | 宮崎県 | | | 1 | | 3 | |
| | 7 | 神奈川県 | | 1 | 2 | | | |
| | 8 | 山口県 | | 2 | | 3 | | |
| | 9 | 岩手県 | | 2 | | 0 | | |
| | 10 | 滋賀県 | | 1 | 2 | | | |
| | 11 | 三重県 | | | 1 | | | 2 |
| | 12 | 大分県 | | | 3 | | | 0 |
| | 13 | 群馬県 | | 2 | 0 | | | 1 |
| | 14 | 鳥取県 | | 1 | | 2 | | |
| | 15 | 和歌山県 | | 0 | | 1 | | |
| | 16 | 高知県 | | 3 | 1 | | | |
| | 17 | 石川県 | | | 2 | | 3 | |
| | 18 | 山形県 | | | 1 | | 0 | |
| | 19 | 山梨県 | | 0 | 2 | | | |
| | 20 | 長崎県 | | 3 | | 1 | | |
| | 21 | 岐阜県 | | 0 | | 2 | | |
| | 22 | 京都府 | | 3 | 2 | | | |
| | 23 | 岡山県 | | | 1 | | | |

3位決定戦

大分県



静岡県

成年の部 組合せ

| 準決勝 | 準々決勝 | 3回戦 | 2回戦 | 1回戦 | No. | 都道府県名 | | | 試合場 |
|-----|------|-----|-----|-----|-----|-------|---|---|-----------------------|
| | | | | | 24 | 福 | 岡 | 県 | 第 3 試 合 場 |
| | | | 3 | | 25 | 茨 | 城 | 県 | |
| | | | 0 | 2 | 26 | 広 | 島 | 県 | |
| | | 3 | | 1 | 27 | 兵 | 庫 | 県 | |
| | | 0 | | 1 | 28 | 宮 | 城 | 県 | |
| | | 3 | | 2 | 29 | 富 | 山 | 県 | |
| | 1 | | | 0 | 30 | 静 | 岡 | 県 | |
| | 2 | | 3 | | 31 | 奈 | 良 | 県 | |
| | | 0 | | 0 | 32 | 香 | 川 | 県 | |
| | | 2 | | 3 | 33 | 福 | 井 | 県 | |
| | | 1 | | 0 | 34 | 埼 | 玉 | 県 | |
| | | | 1 | 3 | 35 | 熊 | 本 | 県 | |
| | | 2 | | 2 | 36 | 千 | 葉 | 県 | |
| | | | 1 | | 37 | 島 | 根 | 県 | |
| | | 2 | | 0 | 38 | 沖 | 縄 | 県 | |
| | | 3 | | 3 | 39 | 大 | 阪 | 府 | |
| | | 0 | | 3 | 40 | 秋 | 田 | 県 | |
| | | 3 | | 0 | 41 | 長 | 野 | 県 | |
| | 2 | | | | 42 | 佐 | 賀 | 県 | |
| | | 1 | | 2 | 43 | 愛 | 媛 | 県 | |
| | | | 1 | 3 | 44 | 栃 | 木 | 県 | |
| | | 1 | | 0 | 45 | 愛 | 知 | 県 | |
| | | 2 | | 2 | 46 | 福 | 島 | 県 | |
| | | | 3 | 1 | 47 | 北 | 海 | 道 | |
| | | 0 | | | | | | | 第 5 試 合 場 |